

## **GROUPE HAUTE TEMPERATURE KOMPAT DN 25 1" KS 125**

### **CARACTERISTIQUES**



- Prédiposition pour adapter des circulateurs à basse consommation énergétique
- Unité de contrôle et de régulation complètement prête à l'installation
- Unité pour installation haute température
- Circulateur électrique ou électronique
- Vanne à sphère avec thermomètre intégré
- Possibilité d'installer une soupape différentielle
- Isolant thermique avec EPP noir

### **DESCRIPTIONS**

Le groupe DN 25-1" KS-125 est adapté pour les circuits à haute température (radiateurs, charge ballon). Le circulateur dont la hauteur est de 180 mm se raccorde en 1 ½" et peut être de type électrique ou électronique. Il est également possible de le contrôler ou de l'enlever à n'importe quel moment sans avoir à démonter l'installation.

Dans le raccord différentiel se trouve le clapet anti-retour. Avec les deux thermomètres, il est possible de contrôler les températures instantanément sur le départ et sur le retour.

Entre les vannes à sphère, il est possible de rajouter une soupape différentielle.

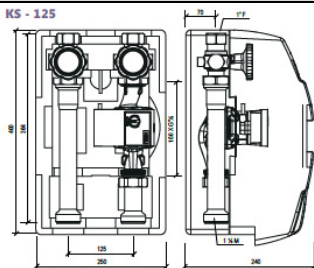
Le groupe est fourni en version standard avec le départ à droite. La version avec le départ à gauche peut être effectuée lors de l'installation en inversant les positions du tube et du circulateur.

L'isolant est constitué de EPP noir 40g/l.

Le groupe est fourni avec ou sans circulateur.

Les sorties du groupe sont de 1" F et adaptables avec n'importe quel raccord vendu dans le commerce.

### **DIMENSIONS**



<b>DN 25 KS 125</b>	<b>CODE</b>	<b>EUROS</b>
Sans circulateur	49072551	<b>179.40</b>
Avec Wilo YONOS PARA RS 25 / 1-6	49073037	<b>402.00</b>
Avec Wilo STRATOS PARA RS 25 / 1.75	49073035	<b>468.60</b>

Tous les circulateurs sont fournis avec câble aux normes : L= 1.5 m

### **COMPOSANTS**

Vanne à sphère DN 25 V : nb 2 - Raccord au circuit DN 25 h = 90 mm: nb 1 - Raccord de retour DN 25 h=272mm avec clapet anti - retour : nb 1 - Poignée rouge : nb 1 - Poignée bleue : nb 1 - Thermomètres : nb 2 - Joints : nb 5 - Isolant en EPP noir : nb 1 - Circulateur : nb 1

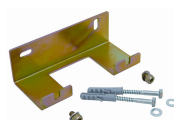
### **DONNEES TECHNIQUES**

Diamètre nominal : DN 25-1  
Pression max : 8 bars  
Température max. : 120° C  
Matière joint : Viton

Matière du clapet anti-retour : Résine  
Matière de la vanne à sphère : OT58/brass  
Matière isolante : EPP noir  
Raccord : 1" F x 1" ½ M

### **ACCESSOIRES**

kit support mural K2 pour groupe sans collecteur de zone (voir chapitre accessoires DN25)



Soupape différentielle T 25 (voir chapitre accessoires DN25)

