

SYSTEME SOLAIRE COMBINE DANS BBC DE TYPE : **SOLAIRE + BOIS**

CAHIER DES CHARGES

*Maison de 120 m² label BBC effinergie dans le Pays de Gex 01,
Consommations énergétiques 50 kW/hep / m² / an,
Besoin pour le chauffage en hiver entre 1.5 et 2 kW/h,
Consommation ECS 150 litres/jour = 2 540 kW/h,
Les clients ne sont pas présents la journée, et peuvent charger leur appareil que le soir.*

NOTRE REPONSE

• LES EMETTEURS

- 2 zones de chauffages basses températures
- 60 m² plancher chauffant
 - radiateurs

• LES GENERATEURS

- 1 foyer bois WK8 isolé double vitre (BBC), dans un habillage placo
Rayonnement en ambiance : 1.6 kW
Production hydraulique : 6.4 kW

- 1 résistance électrique 2.5 kW/h pour l'ECS en intersaison (période non ensoleillée).



- 7.5 m² de capteurs plans CONSOLAR
Inclinaison 30°
Orientation 0°
Posés en intégration toiture avec couverture tuile

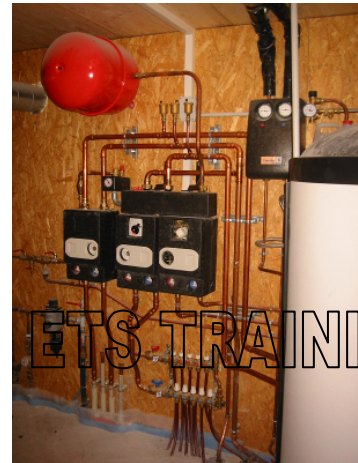


- **LA REGULATION ELECTRONIQUE**

Régulation MERLIN : pilotage du chauffage en fonction de la température intérieure et extérieure et de l'ensemble de l'installation.

- **LE STOCKAGE D'ENERGIES**

Ballon CONSOLAR 560 SOLUS II dans le local technique isolé



PRISE EN CHARGE DES CONSOMMATIONS DE CHAUFFAGE

Energie bois annuelle = 3 stères

Energie électrique annuelle = résistance + circulateurs 650 kW/h

Energie solaire annuelle = 3 000 kW/h = 400 kW/h x 7.5 m²

Coût total des consommations énergétiques avec contrat d'entretien: 320 € H.T

Coût total de l'installation fourniture et pose (y compris conduit de fumée avec habillage étanche à l'air) hors réseau plancher chauffant et radiateur = 23 880 € HT

Crédit d'impôt année 2008 50 % = 6 438.00 € HT

Reste à la charge du client 17 442 € HT

SCHEMA HYDRAULIQUE INSTALLATION

